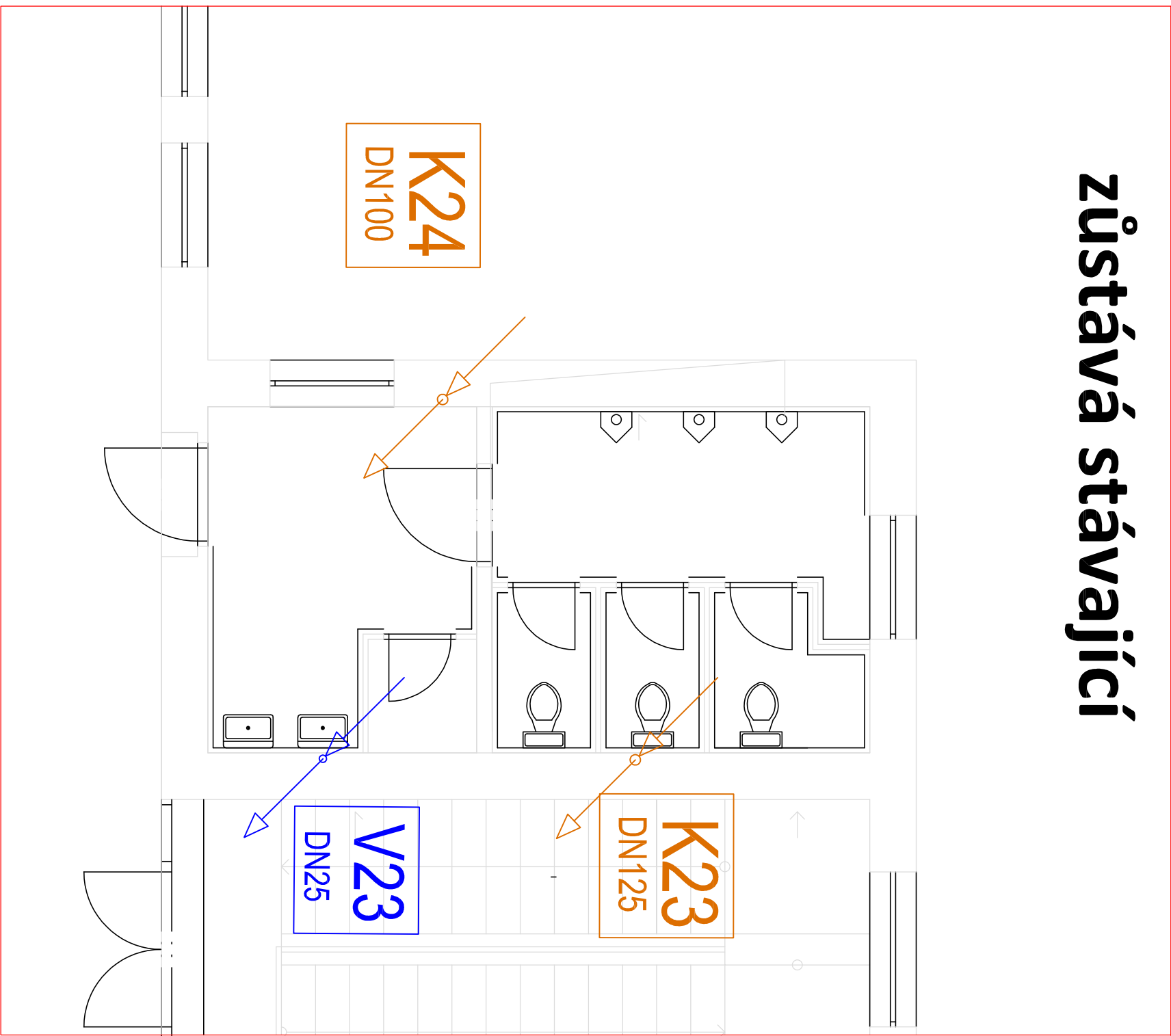
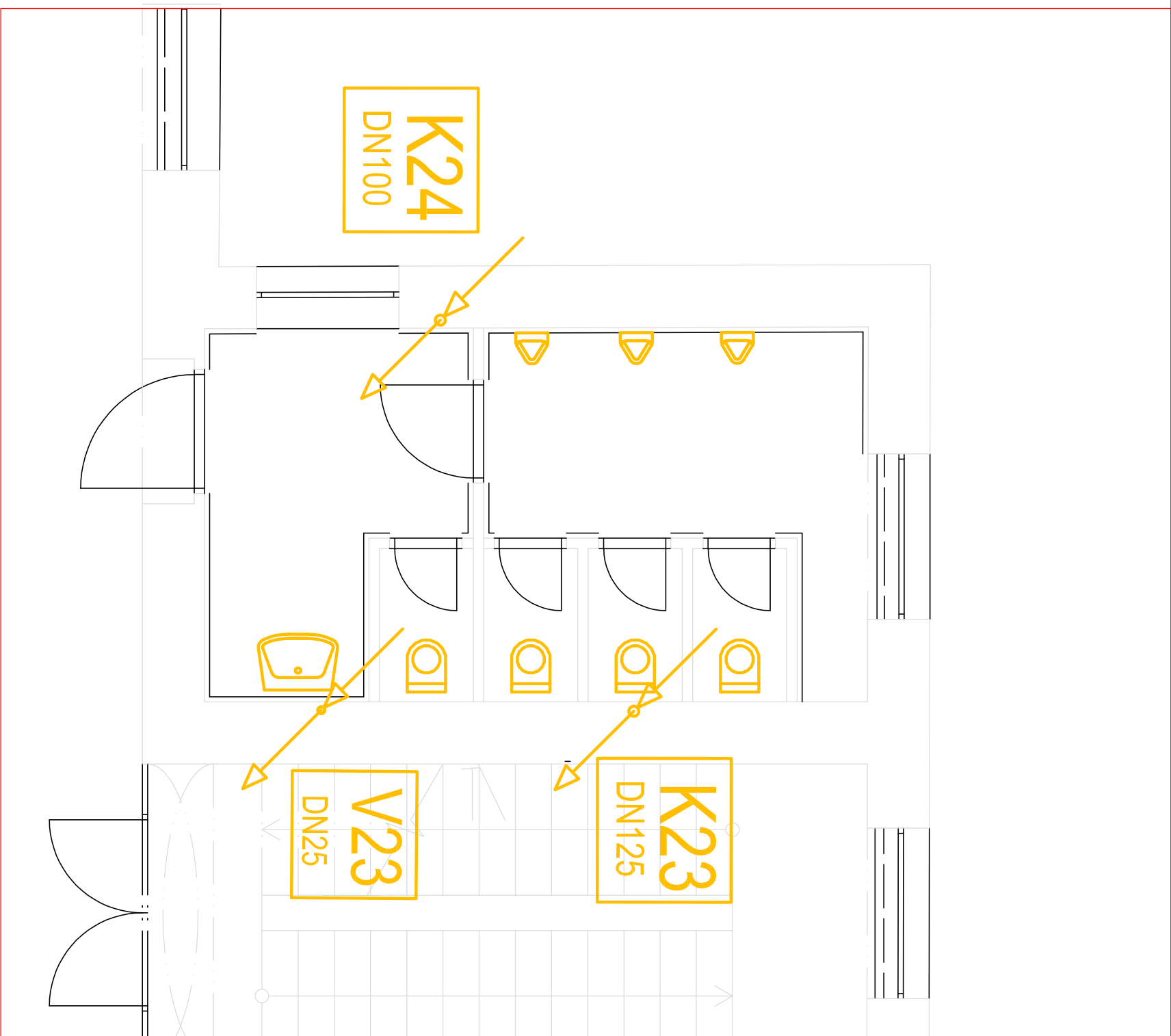


STÁVAJÍCÍ STAV - 4.NP

zůstává stávající

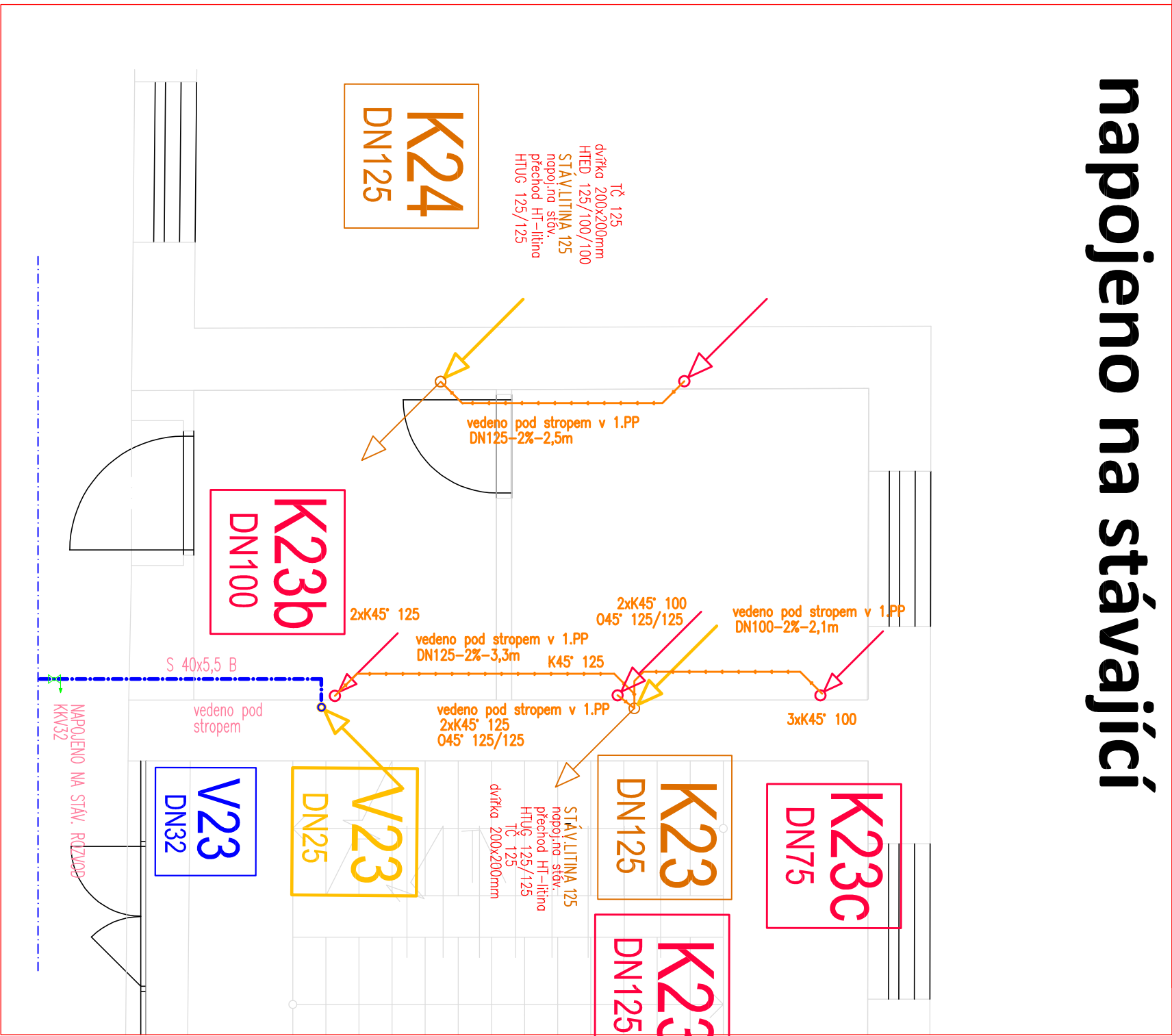


STÁVAJÍCÍ STAV - 2.NP

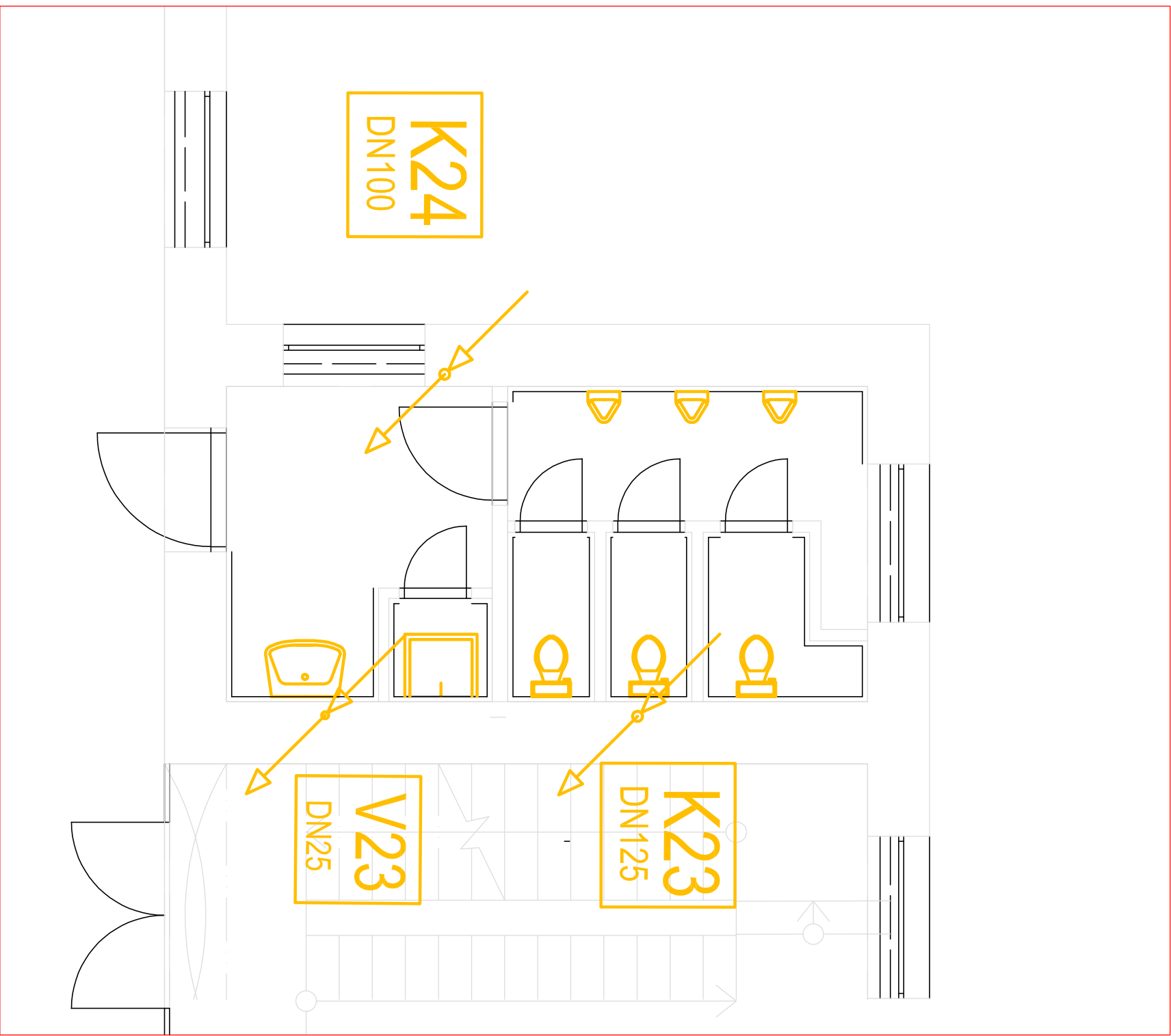


STÁVAJÍCÍ STAV- 1.PP

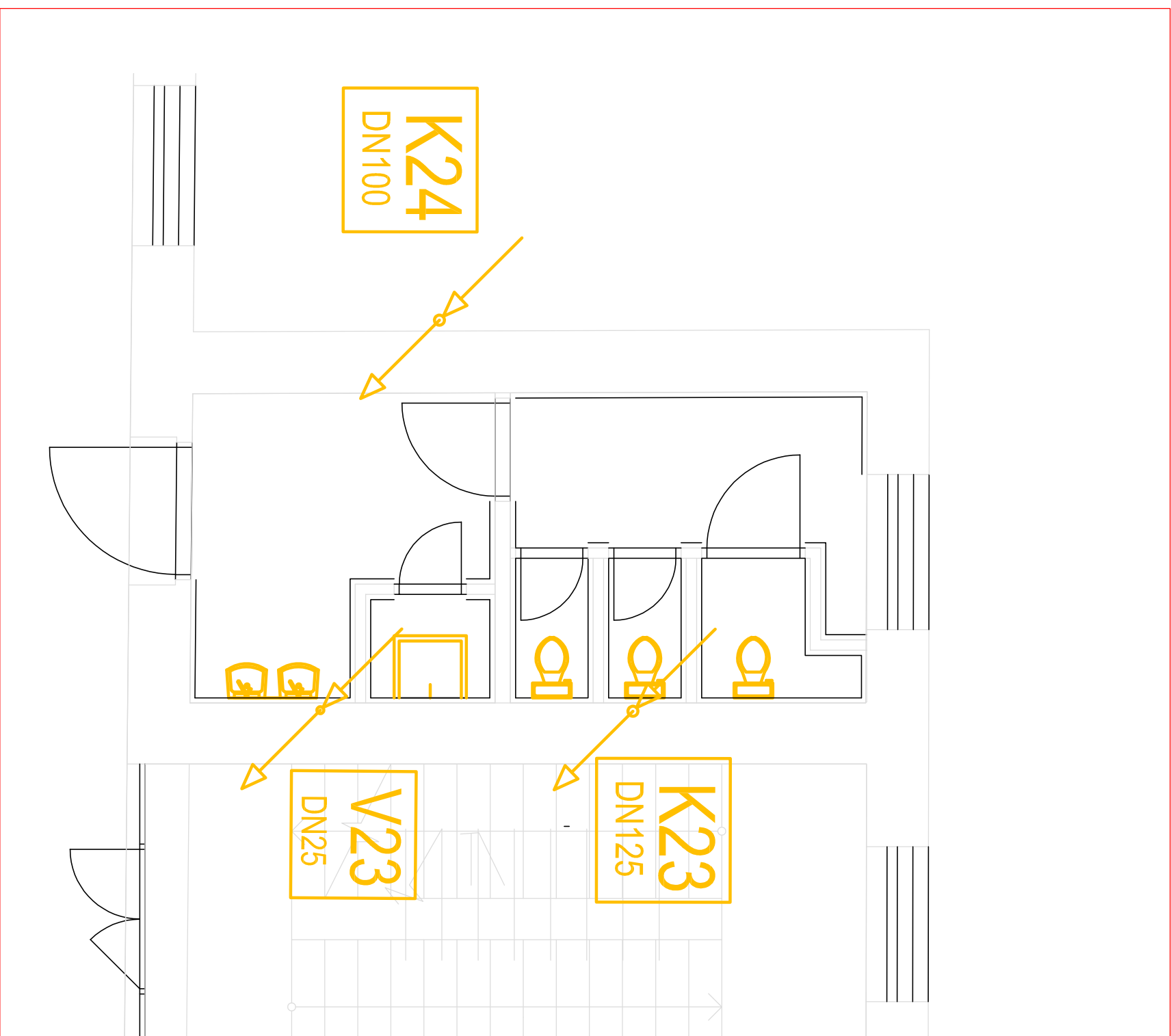
napojeno na stávající



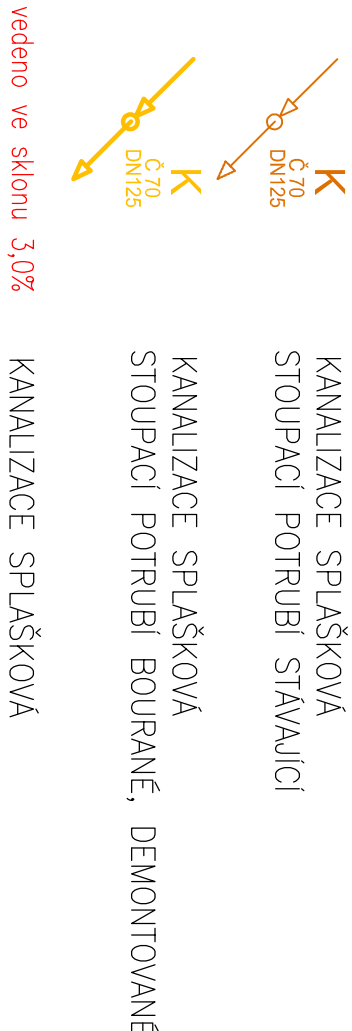
STÁVAJÍCÍ STAV - 3.NP



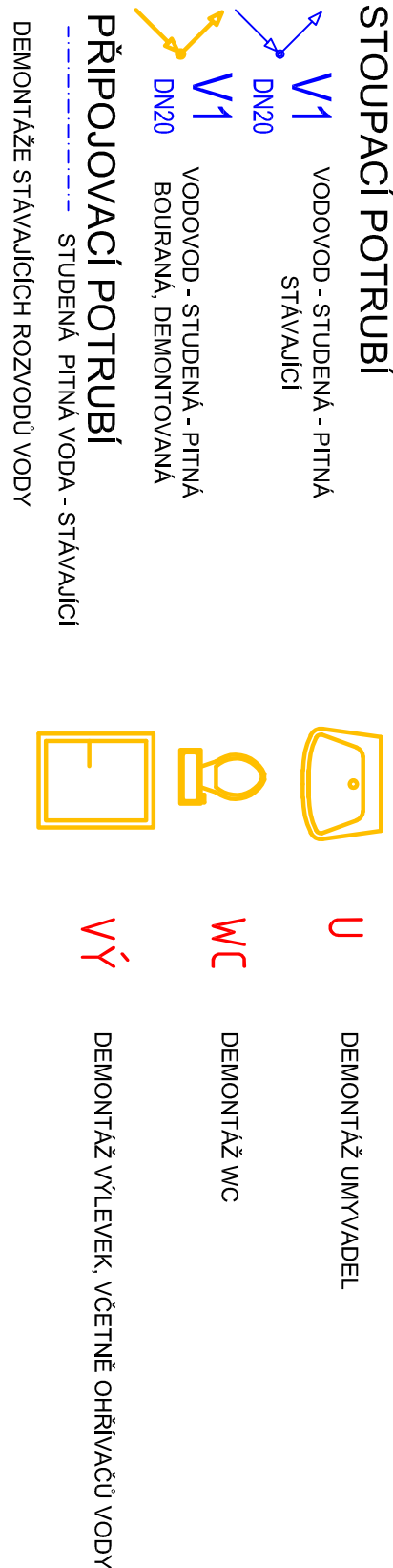
STÁVAJÍCÍ STAV- 1.NP



LEGENDA kanalizace -stávající



LEGENDA - vodovod



VZHLÉDEM K NEEXISTENCI PROJEKTOVÉ DOKUMENTACE POZDĚŠÍCH PŘESTAVB OBJEKTU NEBO STÁVAJÍCÍHO STAVU JSOU TRÁSY A DIMENZE STÁVAJÍCÍHO POTRUBÍ POUZÉ ODHADEM PROJEKTANTA A VYCHÁZEJÍ Z PŮVODNÍ DOKUMENTACE PROTO MOHOU BÝT ZJIŠTĚNY ODCHYLKY OD PD, KTERÉ DODAVATEL A INVESTOR MŮŽE STÁVAJÍCÍCH INSTALACÍ, ZEJMÉNA POTRUBÍ VZDUCHOTECHNIKY, NEJSOU ZNÁMY, JEJICH KŘÍŽENÍ S NOVÝMI ROZVODY BUDĚ UPŘESNĚNO PŘI REALIZACI NOVÉ ROZVODY MUSÍ BÝT KOORDINOVÁNY SE STÁVAJÍCÍ, A JEJICH PŘÍPADNÁ ÚPRAVA BUDĚ ŘEŠENA OPERATIVNĚ PŘI SAMOTNÉM PROVÁDĚNÍ, VZDY PO DOHODĚ S INVESTOREM A PROJEKTANTEM.

D1.4A. - Zařízení zdravotně technických instalací

HP	Zodpovědný projektant/Vypracoval :	Kontroloval :
Ing. arch. Kabelka	Ing. Hladíková	Ing. Hladíková/Ing. Machovác
Obec : Brno	Kraj : Jihomoravský	
Investor : Brno - město, Kudeřova 8, 602 00 Brno		
Adresa : SPŠ STAVEBNÍ - rekonstrukce soc. zařízení ul. Kudeřova 8, Brno		
Stavěbní část :		
D1.4A. - KANALIZACE, VODOVOD		
DEMONTÁŽ ZTI		
Cíle výkresu :		02